

広島こころの

ケアチームとは

災害復興期には、不自由な生活環境や生活再建に伴う問題から、うつや不安、心的外傷後ストレス障害(PTSD)、アルコール問題、認知症の悪化等、さまざまなメンタルヘルス上の課題が生じます。

当チームは被災者のこころのケアを専門的に行い、地域のメンタルヘルスケア体制の強化を図る機関として開設されました。

専門職員が、関係機関との連携のもと、子どもから高齢者までお一人おひとりの状況に合わせてご相談に応じます。

実施主体

広島県
(一般社団法人 広島県精神保健福祉協会に委託)

設置場所

広島県立総合精神保健福祉センター内

設置時期

平成30年9月

活動エリア

広島県全域(広島市を除く)

アクセス



広島こころのケアチーム

一般社団法人 広島県精神保健福祉協会

☎731-4311 安芸郡坂町北新地2-3-77
(広島県立総合精神保健福祉センター内)

☎相談 082-885-8905

【ホームページ】

<https://www.hirococo.jp/>



平成30年7月豪雨で

被災された方々の
こころの回復を支えます。



お気軽にご相談ください

電話相談

【相談専用ダイヤル】

☎ 082-885-8905

【対象】広島県内にお住まいの方(広島市を除く)

【相談受付】月～金曜日(祝日・年末年始を除く)

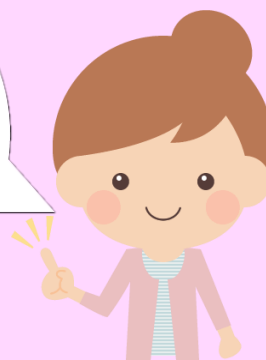
【受付時間】午前9時～午後5時

- * ご家族からのご相談もお受けします。
- * 必要に応じて来所相談のご案内をします。
- * 個人の秘密は固く守ります。

来所相談

- * 事前予約が必要です。まずはお電話ください。
- * 匿名での相談も可能です。

災害による
こころの悩みを
ご相談ください



ご自宅への訪問や相談はご本人の了解の上で市町の担当者等に連絡させていただくことがあります。ご了承ください。

広島こころのケアチームの事業

被災者支援

震災後のご自身やご家族のこころの悩みについてのご相談をお受けいたします。

- ◆ 電話相談
- ◆ 来所相談
- ◆ 訪問相談
- ◆ 相談会 等

支援者支援

関係機関への助言や技術援助を行います。

- ◆ 事例検討会等の企画・開催
- ◆ 研修会等への後方支援
- ◆ 支援に関する相談対応
- ◆ ケース会議への出席 等

心
気持ちがしずむ
イライラする
自分を責めてしまう
思い出したくないのに思い出す

身体
眠れない、悪夢をみる
食欲がない
疲れやすい

行動
人に会いたくない
仕事や家事が手につかない
お酒の量が増えた

子ども
ひとりであるのを怖がる
いつもびくびくしている
落ち着かない
かんしゃくが増えた

高齢者
悲観的なことばかり考える
ひきこもってしまう
もの忘れが増えた